

EVALUACIÓN SATELITAL DEL ESTADO DE LAS RESERVAS HÍDRICAS

30/03/2020

En el periodo octubre-marzo la Oficina de Riesgo agropecuario realiza una evaluación del estado de humedad del suelo a través del índice satelital TVDI, obtenido mediante el procesamiento de productos MODIS (NASA). El monitoreo satelital complementa el realizado mediante balance hídrico para cultivos específicos (http://www.ora.gob.ar/camp_actual_cultivos.php) y su evolución temporal puede consultarse en <http://www.ora.gob.ar/tvdi.php>, donde también se expone la metodología de obtención del índice TVDI. Los resultados reflejan el **estado hídrico promedio** de los 16 días consignados en el mapa.

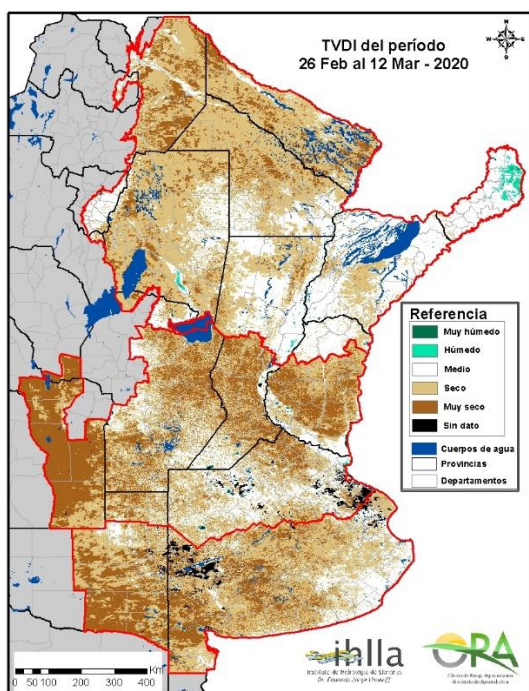


Figura 1 (más reciente)

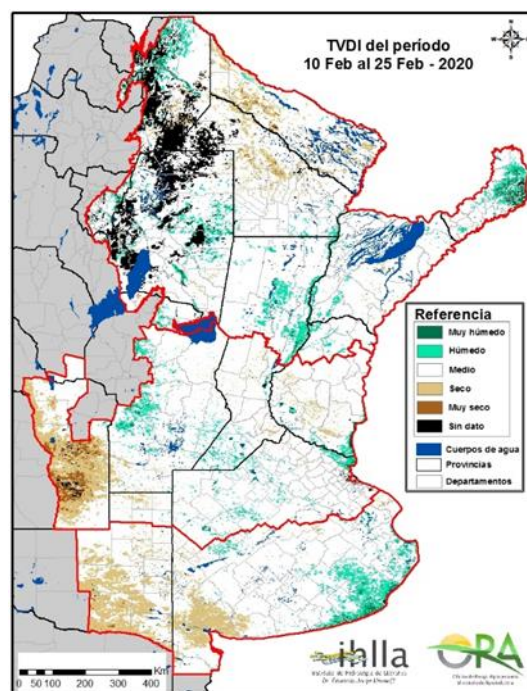
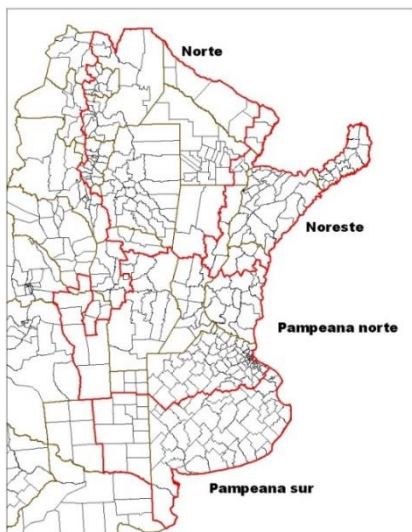


Figura 2 (anterior)

El índice toma valores entre 0 y 1, donde 0 indica máxima humedad y 1 determina máxima sequedad. En las imágenes se colorean sólo los valores extremos de TVDI, según la siguiente clasificación: Muy húmedo (TVDI entre 0 y 0,1), Húmedo (TVDI entre 0,1 y 0,2), Seco (TVDI entre 0,6 y 0,8) y Muy seco (TVDI entre 0,8 y 1). Los valores “no extremos” o Medios aparecen en blanco. Los píxeles en negro se deben a falta de información para evaluar el índice, ya sea por nubosidad o por baja calidad de los datos.

Comentarios

El periodo analizado en este informe corresponde a un producto: **26/02/2019 al 12/03/2020** (Figura 1).



- **Región Pampeana Sur**

Luego de una transitoria mejora, el 80% del área se halla clasificada en las categorías SECO y MUY SECO en la imagen analizada. Casi la totalidad del área MUY SECA se concentra en la mitad oeste de la región, como viene sucediendo casi ininterrumpidamente a lo largo del verano. A su vez, la mayor parte de los pixeles clasificados en la categoría MEDIO se hallan en el sudeste bonaerense.

- **Región Pampeana Norte**

Esta región mostraría un desecamiento generalizado con respecto al producto anterior, con un 76% del área en las categorías SECO y MUY SECO. El área en categoría SECO aumentó de 9% a 40%, mientras que la categoría MUY SECO pasó de 2% a 36%.

Se observa en la imagen más reciente una mayor densidad de pixeles MUY SECOS en San Luis, pero también hay gran cantidad en el noreste de Córdoba, centro y sudeste de Santa Fe, sudoeste de Entre Ríos y extremo noreste de Buenos Aires.






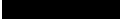
- **Región norte y noreste**

Gran parte del área clasificada en la categoría MEDIO en la imagen anterior ha pasado a SECO en la imagen más reciente. El área en categoría MEDIO pasó de 78% a 39%, mientras que la correspondiente a la categoría SECO pasó de 4% a 49%. Hay un 11% de área MUY SECA, la mayor parte en el este de Salta, Formosa y norte de Chaco.






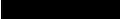
Resultados

El periodo analizado en este informe va del 26/02 al 12/03 (Figura 1) para la cual se evaluó el porcentaje de área en cada una de las categorías de TVDI. Las celdas sombreadas en los Cuadros 1 y 2 incluyen más del 90% del área de la región.

Comparando ambos cuadros, el cambio más notable corresponde a la disminución de área en la categoría MEDIO en las tres regiones y el aumento del área SECA y MUY SECA. Las tres regiones poseen el mayor porcentaje de pixeles en la categoría SECO, entre 40% y 50% según la región.

% ÁREA POR CATEGORÍA TVDI 26/02 al 12/03		PAMPEANA NORTE	PAMPEANA SUR	NORTE Y NORESTE
	MUY HÚMEDO	0.1%	0.1%	0.1%
	HÚMEDO	0.4%	0.2%	1.0%
	MEDIO	21.7%	17.0%	39.2%
	SECO	39.5%	50.0%	48.8%
	MUY SECO	36.0%	29.5%	10.8%
	SIN DATO	2.2%	3.2%	0.1%

Cuadro 1 (más reciente)

% ÁREA POR CATEGORÍA TVDI 10/02 al 25/02		PAMPEANA NORTE	PAMPEANA SUR	NORTE Y NORESTE
	MUY HÚMEDO	0.8%	1.3%	1.6%
	HÚMEDO	5.1%	6.0%	6.8%
	MEDIO	82.4%	75.6%	77.6%
	SECO	8.9%	16.6%	4.4%
	MUY SECO	1.8%	0.2%	0.3%
	SIN DATO	1.0%	0.3%	9.2%

Cuadro 2 (anterior)