

## EVALUACIÓN SATELITAL DEL ESTADO DE LAS RESERVAS HÍDRICAS

03/04/2020

En el periodo octubre-marzo la Oficina de Riesgo agropecuario realiza una evaluación del estado de humedad del suelo a través del índice satelital TVDI, obtenido mediante el procesamiento de productos MODIS (NASA). El monitoreo satelital complementa el realizado mediante balance hídrico para cultivos específicos ([http://www.ora.gob.ar/camp\\_actual\\_cultivos.php](http://www.ora.gob.ar/camp_actual_cultivos.php)) y su evolución temporal puede consultarse en <http://www.ora.gob.ar/tvdi.php>, donde también se expone la metodología de obtención del índice TVDI. Los resultados reflejan el **estado hídrico promedio** de los 16 días consignados en el mapa.

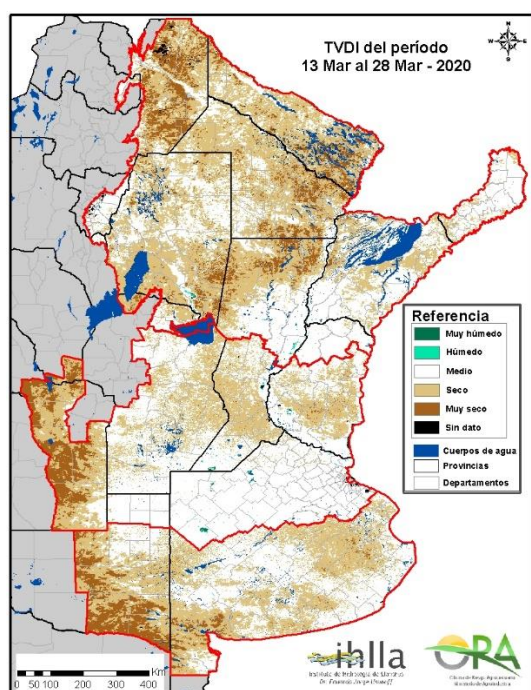


Figura 1 (más reciente)

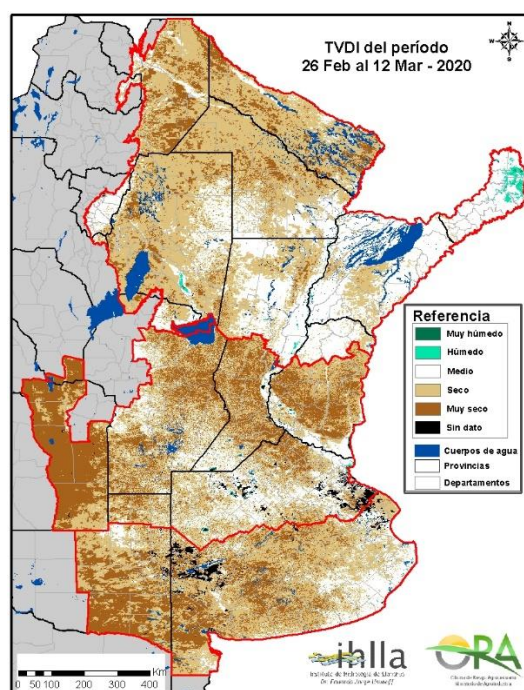
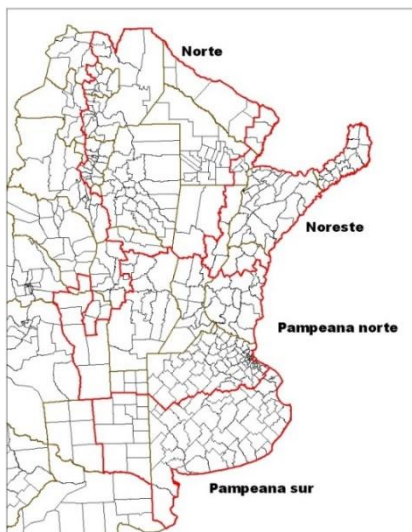


Figura 2 (anterior)

El índice toma valores entre 0 y 1, donde 0 indica máxima humedad y 1 determina máxima sequedad. En las imágenes se colorean sólo los valores extremos de TVDI, según la siguiente clasificación: Muy húmedo (TVDI entre 0 y 0,1), Húmedo (TVDI entre 0,1 y 0,2), Seco (TVDI entre 0,6 y 0,8) y Muy seco (TVDI entre 0,8 y 1). Los valores “no extremos” o Medios aparecen en blanco. Los píxeles en negro se deben a falta de información para evaluar el índice, ya sea por nubosidad o por baja calidad de los datos.

## Comentarios

El periodo analizado en este informe corresponde a un producto: **13/03/2019 al 28/03/2020** (Figura 1).



- **Región Pampeana Sur**

En la imagen más reciente se ve marcadamente disminuida el área clasificada con SECA o MUY SECA, volviendo a una situación similar a la de mediados de febrero. El área SECA pasó de 50% a 45%, pero la mejora más notable se ve en la disminución de área MUY SECA, que pasó de 30% a 10%. Este 10% remanente se concentra en el centro y sudeste de La Pampa, más algunas zonas cercanas a Bahía Blanca.

- **Región Pampeana Norte**

Se observa un retroceso generalizado del área SECA y MUY SECA. El área MUY SECA pasó de 36% a 6%, concentrándose en la imagen más reciente en la provincia de San Luis. Predominan los pixeles clasificados en la categoría MEDIO (62%).

En el periodo que corresponde a la imagen analizada, el contenido de agua en el suelo en la zona comprendida por el

sudeste de Córdoba, noreste de La Pampa y noroeste de Buenos Aires fue aumentando progresivamente, desde niveles algo inferiores a los normales hasta excesos. Como el producto representa el promedio de la situación del periodo, se ve la zona en la categoría MEDIO, sólo con algunos pixeles aislados clasificados como HÚMEDO o MUY HÚMEDO (menos del 1%).

- **Región norte y noreste**

La imagen más reciente muestra un cierto alivio en las condiciones secas de las provincias del norte, aunque se estima que se ha agravado la situación deficitaria en el norte de Santa Fe y sudeste de Santiago del Estero. En total no se han modificado significativamente el área clasificada como SECA o MUY SECA, pasando de 49% a 46% y de 11% a 10%, respectivamente.

## Resultados

El periodo analizado en este informe va del 13/03 al 28/03 (Figura 1) para la cual se evaluó el porcentaje de área en cada una de las categorías de TVDI. Las celdas sombreadas en los Cuadros 1 y 2 incluyen más del 90% del área de la región.

Comparando ambos cuadros, el cambio más notable corresponde a la disminución de área en la categoría MUY SECO en regiones pampeana norte y sur, aumentando notablemente el área clasificada como MEDIO en ambas regiones, en especial en la región pampeana norte.

% ÁREA POR CATEGORÍA TVDI 13/03 al 28/03		PAMPEANA NORTE	PAMPEANA SUR	NORTE Y NORESTE
	MUY HÚMEDO	0.2%	0.1%	0.0%
	HÚMEDO	0.4%	0.2%	0.3%
	MEDIO	62.4%	43.9%	43.5%
	SECO	29.8%	45.4%	46.0%
	MUY SECO	6.3%	10.1%	9.7%
	SIN DATO	0.8%	0.3%	0.4%

**Cuadro 1 (más reciente)**

% ÁREA POR CATEGORÍA TVDI 26/02 al 12/03		PAMPEANA NORTE	PAMPEANA SUR	NORTE Y NORESTE
	MUY HÚMEDO	0.1%	0.1%	0.1%
	HÚMEDO	0.4%	0.2%	1.0%
	MEDIO	21.7%	17.0%	39.2%
	SECO	39.5%	50.0%	48.8%
	MUY SECO	36.0%	29.5%	10.8%
	SIN DATO	2.2%	3.2%	0.1%

**Cuadro 2 (anterior)**